

最適な排泄ケアを実現!

排泄ケアをアセスメント
自立排泄に向けた最適なケアプランをサポート

業務負担の軽減
通知を活用した排泄介助により空振りを削減

おむつ・パッド費の削減
トイレで排尿することでおむつ・パッド使用を削減

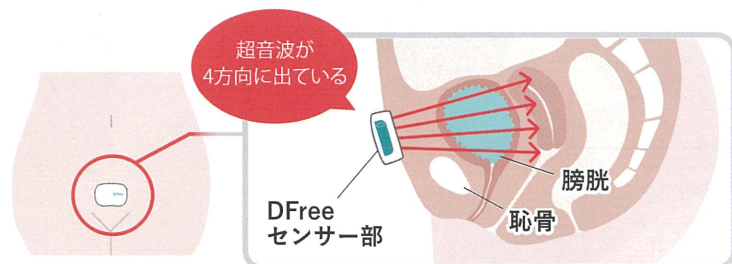


DFreeの仕組み

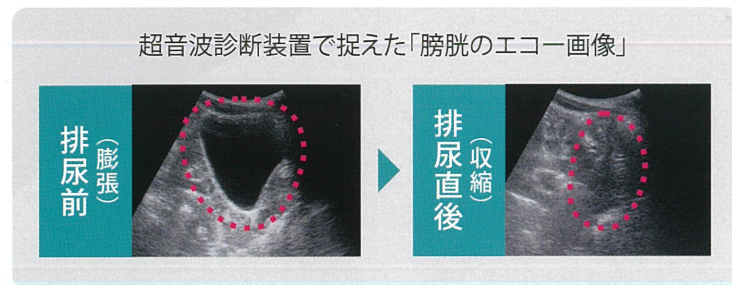
DFree装着用シート

超音波による安全な膀胱観察

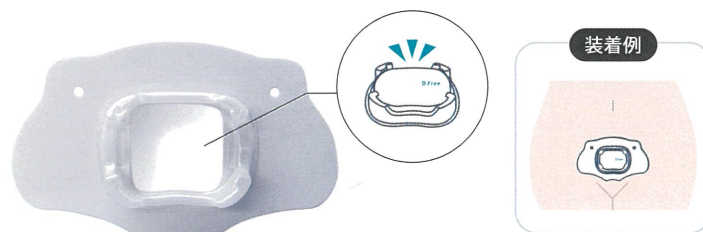
エコー診断にも利用されている、人体に安全な超音波を利用したDFreeは、膀胱内の尿のたまり具合を捉えます。計測した膀胱のデータをリアルタイムで解析し、DFree専用アプリやパソコン上に解析した結果を表示します。



DFreeには超音波センサーが4個搭載されており、反応するセンサーの個数に応じて、尿のたまり具合を10段階で表示しています。

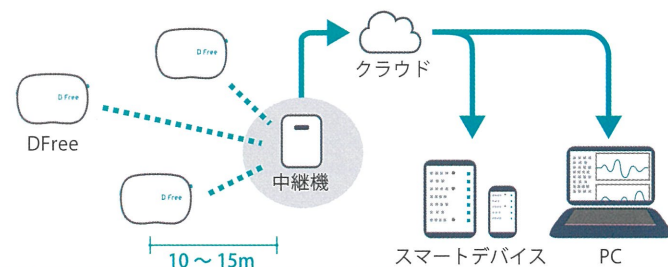


専用のDFree装着用シートは、センサーのずれを抑え、簡単にDFreeを装着することができます。DFree本体をDFree装着用シート中央部にはめてご利用いただけます。3〜5回を目安に繰り返しご利用可能です。



機器構成

DFreeで取得した情報は暗号化され、中継機を経てクラウドサーバーで安全に保管されます。



そろそろ通知

過去の尿のたまり具合に基づき、通知ラインを設定することで、排尿前にトイレ誘導の目安となる通知が届きます。

でたかも通知

膀胱の尿のたまり具合が低下したタイミングで、パッド交換の目安となる通知が届きます。



リアルタイムにグラフ化膀胱内の尿のたまり具合を、視覚的にわかりやすいグラフで、リアルタイムに表示します。

複数の利用者を一括管理!

1つの端末で、複数の利用者の一括管理が可能です。また、それぞれの利用者のステータスがひと目で確認できます。

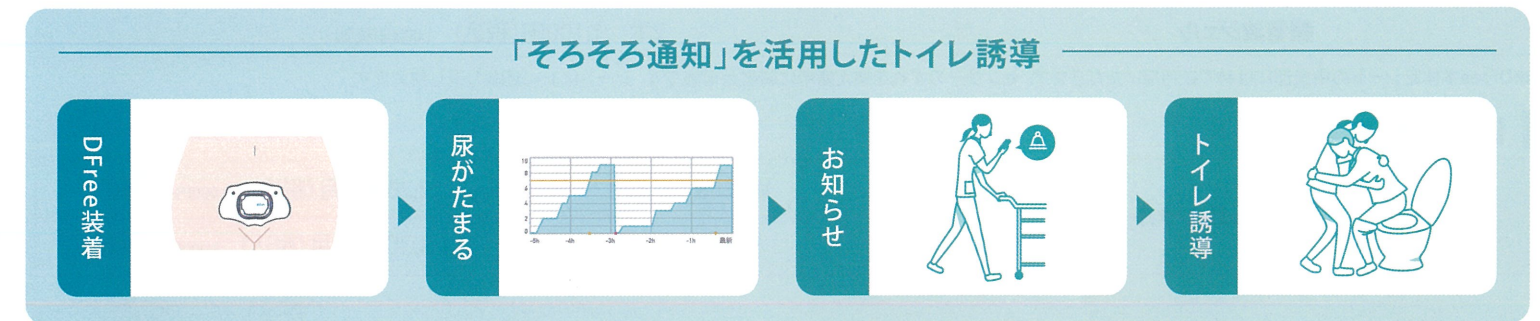
起き上がり

姿勢の変化を検知します。トイレに起因する夜間の転倒予防としてもご利用いただけます。

01 排尿のタイミングをお知らせ 事前の通知で適切なトイレ誘導!

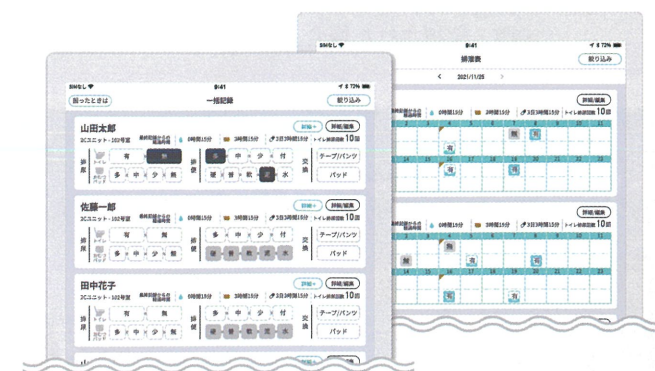
トイレ誘導のタイミングやパッド交換のタイミングをお知らせします。通知に基づき、排泄介助を行うことで、自立排泄の実現や空振りの減少につながります。

- ✓ 複数の利用者を一括管理!
- ✓ 遠隔でも確認可能!
- ✓ メール・SMSへの転送OK!



02 一覧で入力・確認できる 排泄ケア記録

スマートデバイスをタップするだけで、簡単に入力できます。記録された情報はリアルタイムで反映され、その日1日の排泄ケアを視覚的に把握することができます。また、過去の記録も簡単に振り返ることができます。



製品名: DFree-U2	製品仕様	推奨環境
	サイズ 幅51×奥行36×高さ17mm	Webブラウザ(推奨) Google Chrome 最新版
	重さ 26g	端末 iPhone, iPad (iOS 12以降)
	使用電池 リチウムイオン二次電池	
	動作時間(充電時間) 約40時間*(約4時間)	
	防水性 水洗い可能(充電端子カバーを閉じた状態)	
	通信方式 Bluetooth® LE 5.0	
	※充電残量や温度環境、通信環境、ご利用の測定モードにより異なります。	

製品仕様・外観およびサービス内容は予告なく変更することがございます。この情報は2022年8月現在のものです。